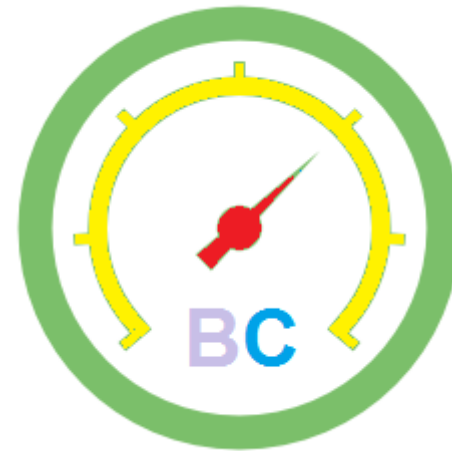
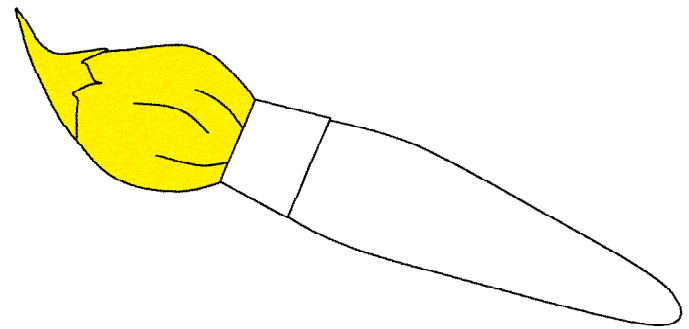


Barometrul cromatic



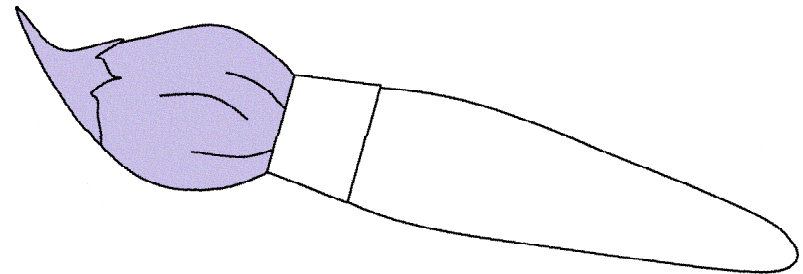
Scop

- Analiza utilizării eficiente a banilor publici în tot sectorul public românesc, pe baza unor informații publice, unitare și specifice la toți raportorii



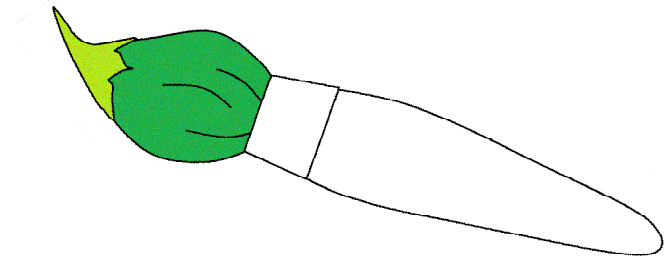
Date solicitate

- Informații privind plățile în perioada 2011-2012 în următoarea structură minimală:
 - Dată
 - CUI plătitor
 - CUI beneficiar
 - Sumă



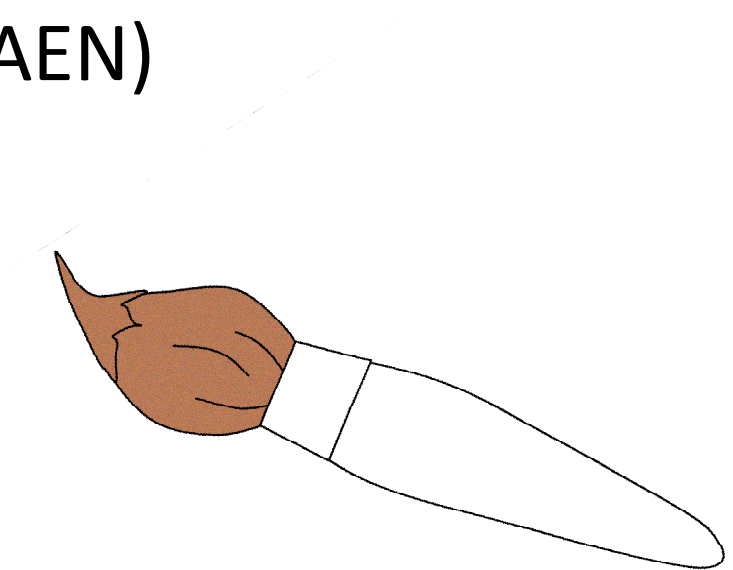
Cu ce putem asocia CUI plătitor

- Tipul instituției (minister, judecătorie, școală, universitate, prefectură, spital etc.)
- Capitol bugetar de finanțare
- Localitate/județ/mediu
- Tip ordonator (principal, secundar, terțiar)



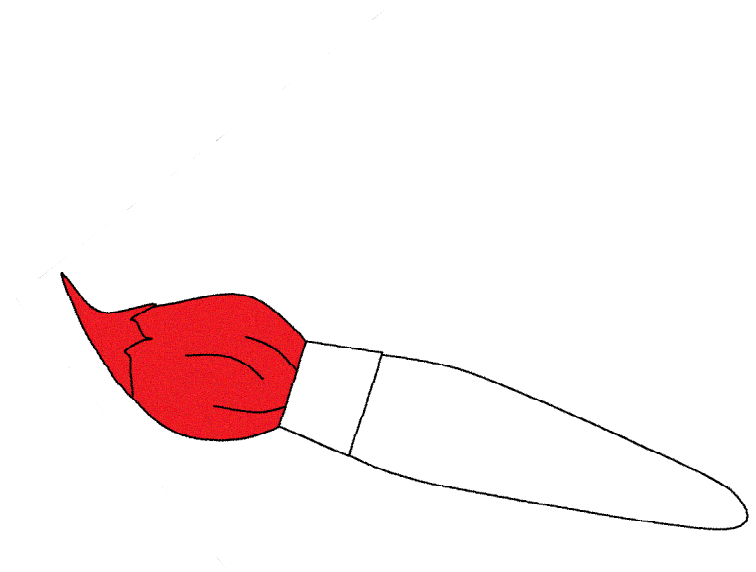
Cu ce putem asocia CUI beneficiar

- Mărimea firmei (IMM, contribuabil mare sau mijlociu)
- Cifra de afaceri
- Număr de angajați
- Domeniu de activitate (cf. CAEN)
- Localitate/județ/mediu



Câte date avem

- Nr. de instituții care au trimis deja: >650
- Nr de rapoartăți prelucrate (an 2011): >400
 - Nr. OP-uri >230.000
 - Valoare >3,0 mld lei



Studiu de caz

	Municipiul B	Municipiul L
Plăți de bunuri&servicii 2011	35.174.318,13 lei	32.092.415,13 lei
- Către firma IN	1.211.777,50 lei	
- Către firma GE	2.150.137,43 lei	
- Către firma CR	5.729.030,74 lei	
- Către firma IM	4.071.235,16 lei	
- Către firma TC	3.807.716,04 lei	
- Către firma DR		6.510.283,17 lei
- Către firma AN	2.566.013,16 lei	
- Către firma CO		4.596.066,70 lei

Date firme

Firmă	Încasare de la mun. B/ <i>mun. L</i>	CA	Pondere
IN	1.211.777 lei	3.075.726 lei	39,4%
GE	2.150.137 lei	2.792.146 lei	77,0%
CR	5.729.030 lei	8.225.520 lei	69,7%
IM	4.071.235 lei	9.548.210 lei	42,6%
TC	3.807.716 lei	26.738.799 lei	14,2%
<i>DR</i>	<i>6.510.283 lei</i>	<i>22.938.414 lei</i>	<i>28,4%</i>
AN	2.566.013 lei	129.455.525 lei	2,0%
<i>CO</i>	<i>4.596.067 lei</i>	<i>525.731.236 lei</i>	<i>0,9%</i>

Evaluare firme

- Scoringul care are în vedere ponderea veniturilor de la O SINGURĂ instituție publică în total CA (penalizările sunt diferențiate, aplicate pentru ponderi >30%), cele două municipii au primit:

Municipiul B	Municipiul L
6,72	10,00

Contact

Cei care sunt doritori să se alăture echipei Barometrului Cromatic sunt invitați să scrie un e-mail la:

- attila.gyoryg@fin.ase.ro
- în cc la office@arsit.org.ro

